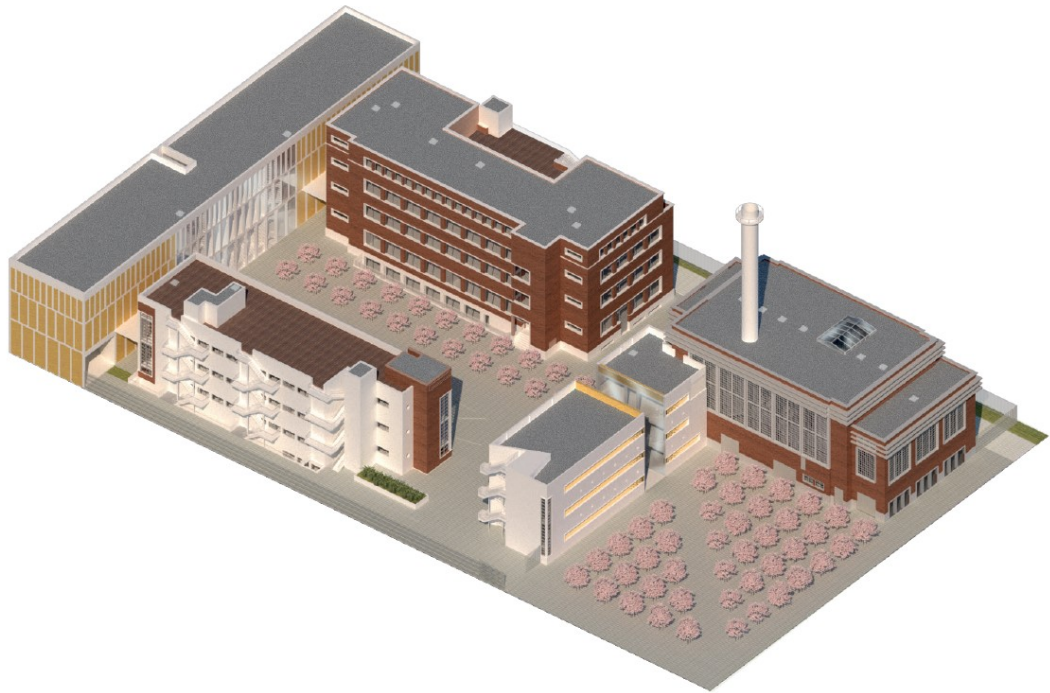


# CONSTRUCTION ET REHABILITATION D'UN ENSEMBLE IMMOBILIER POUR LA FONDATION FIMINCO A ROMAINVILLE



**Maître d'Ouvrage :** BOILEROM-FIMINCO

**Architectes :** FREAKS Architecture

**Bureau d'études électricité et Coordination SSI :** Gt2e

**Bureau d'études fluides :** BEFL

**Coûts des Travaux :** Montant global de l'opération : 17M € HT

Montant du lot électricité : 1.2 M € HT

**Description de l'opération :**

Restructuration d'un ensemble immobilier comportant des galeries d'art, salles d'exposition, bâtiment de stockage d'œuvres d'art et les locaux de la fondation FIMINCO.

**Superficie et classement:** CHAUFFERIE type L, M, N, Y 3<sup>ème</sup> catégorie, CHAUVEAU type Y 5<sup>ème</sup> catégorie, NOCARD type Y 4<sup>ème</sup> catégorie, CARREL type habitation 2<sup>ème</sup> famille, locaux communs N, Y, R 5<sup>ème</sup> catégorie, STOCKAGE CDT et Y 5<sup>ème</sup> catégorie,

**Délais de l'opération :** études 2018, travaux 2019/2020

**Description des Travaux Électricité :**

- L'origine de l'installation depuis le poste de transformation privé 1x1200kVA
- Un TGBT par bâtiment, ensuite une armoire par niveau et par zone géographique
- Eclairage par luminaires LED tubulaire, éclairage de sécurité en fonction de la réglementation
- Un SSI par bâtiment : type 4, type 2B, type 2A
- Une arrivée opérateur par bâtiment, distribution en catégorie 6a
- Les installations de sûreté : alarme intrusion, contrôle d'accès, vidéosurveillance