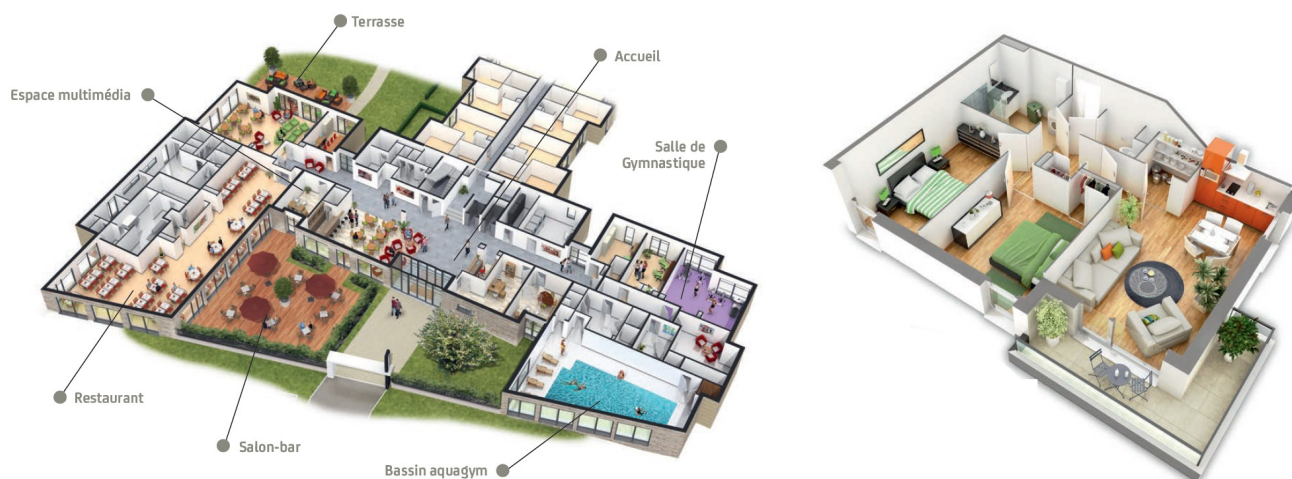


*Résidence de Services pour Seniors*  
**LA CANOPEE**  
*3 Rue Anatole France 16340 L'ISLE D'ESPAGNAC*



**Maître d'Ouvrage :** SCI 'ISLE D'ESPAGNAC LA CANOPEE  
NEXITY GEORGE V et EGIDE

**Maître d'œuvre :** ATELIER D'ARCHITECTURE Claude Blanchet

**Bureau d'Etudes Electricité :** GT2e

**Coûts des Travaux :** Montant global de l'opération : 7.8 M €

**Coûts des Travaux du lot Electricité courants forts et faibles :** 820 k €

**Superficie :** 8 300 m<sup>2</sup>

**Classement du Bâtiment :** Le projet est classé en foyers logements pour personnes âgées (habitation 2ème famille collective) et une partie services communs au RDC est classé en ERP de 4ème catégorie de type N, L, M, W et X.

**Délais de l'opération :** Etudes mai à août 2017- Commencement des travaux 12-2017 à 2020

**Description de l'opération :** Construction d'une résidence services pour seniors composée de 4 niveaux (RDC, R+1, R+2 et R+3), d'un parking extérieur de 80 places, de 120 logements (Studio, T1, T2, T3), de locaux communs et d'une zone réservée aux services privatifs (piscine/sauna, bar, cuisine, espace restauration, coiffeur, gym, lingerie, sanitaires, relaxation, esthétique, atelier, back offices, direction, accueil, espace multimédia...).

**Description des Travaux Electricité :**

- Mise en place de colonnes montantes pour l'alimentation des tarifs bleus des logements, d'un comptage tarif jaune pour les parties des communes et pour les services privatifs ainsi que l'installation de tarifs bleus pour les pavillons.
- Equipement des logements selon la NFC 15 100 et tableau de communication de type Grade 3.
- Applications des annexes relatives à l'accessibilité des personnes handicapées dans les bâtiments d'habitation collectifs, les maisons individuelles et établissement recevant du public.
- CONSUELS pour chaque logement ainsi que pour la zone services privatifs et communs.
- Eclairage de sécurité ERP et habitation, contrôle d'accès, vidéophonie, sonorisation, vidéosurveillance, pré câblage informatique, TV, éclairage intérieur et extérieur, SSI de catégorie A.
- Classification du bâtiment BBC et label habitat/environnement.

Label H&E  
BBC